

## 39 598 000 **RAPID SLX 3-IN-1 SET FOR WC, 1.13 M INSTALLATION HEIGHT**

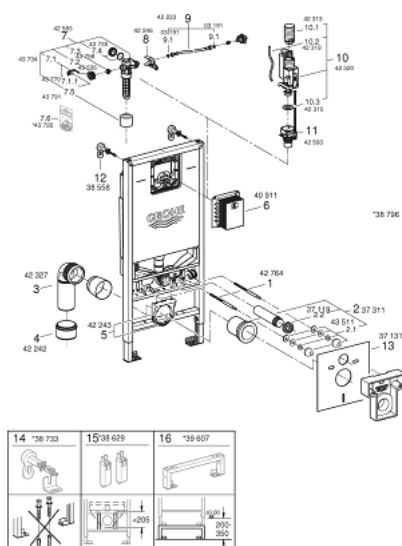


### PRODUKTO APRAŠYMAS

- flushing cistern GDx, 6 l
- consisting of:
- Rapid SLX element for WC (39 596 000) with integrated power socket
- wall brackets (38 558 00M)
- noise protection (37 131 000)
- including flow manager
- for mounting of flush plates 156 x 197 mm please order revision shaft 66 791 000 (sold separately)



## 39 598 000 **RAPID SLX 3-IN-1 SET FOR WC, 1.13 M INSTALLATION HEIGHT**



**ATSARGINĖS DALYS** , vasario 2020 – dabar

- 1: Threaded bolt (Produkto nr. 4276400M)
  - 2: WC inlet and outlet connecting set (Produkto nr. 37311K00)
  - 2.1: Basin fastening (Produkto nr. 43511SH0)
  - 2.2: Connector (Produkto nr. 37119000)
  - 3: PP-outlet bend Ø 90 mm (Produkto nr. 42327000)
  - 4: Reducer (Produkto nr. 42242000)
  - 5: Support for outlet bend (Produkto nr. 42243000)
  - 6: Revision shaft for small flush plates (Produkto nr. 40911000)
  - 7: Filling valve (Produkto nr. 42583000)
  - 7.1: Lever (Produkto nr. 43734000)
  - 7.1.1: Seal (Produkto nr. 4377000M)
  - 7.2: Valve head (Produkto nr. 43536000)
  - 7.3: Membrane (Produkto nr. 4375800M)
  - 7.4: Screw cap (Produkto nr. 43735000)
  - 7.5: Valve float, 5 pcs. (Produkto nr. 4379100M)
  - 7.6: Set of seals (Produkto nr. 43722000)\*
  - 8: Support device (Produkto nr. 42246000)
  - 9: Tube (Produkto nr. 42233000)
  - 9.1: Sealing washer (Produkto nr. 0319100M)
  - 10: Dual Flush discharge valve AV1 (Produkto nr. 42320000)
  - 10.1: Extension for overflow pipe (Produkto nr. 42313000)
  - 10.2: Pneumatic hose (Produkto nr. 42319000)
  - 10.3: Seal (Produkto nr. 42310000)
  - 11: Valve seat (Produkto nr. 42593000)
  - 12: Wall brackets (Produkto nr. 38558000)
  - 13: Set for noise protection (Produkto nr. 37131000)
  - 14: Xtra wall brackets, flexible placing (Produkto nr. 38733000)\*
  - 15: Extension (Produkto nr. 38629000)\*
  - 16: Accessory (Produkto nr. 39607000)\*
- \* pasirenkami priedai