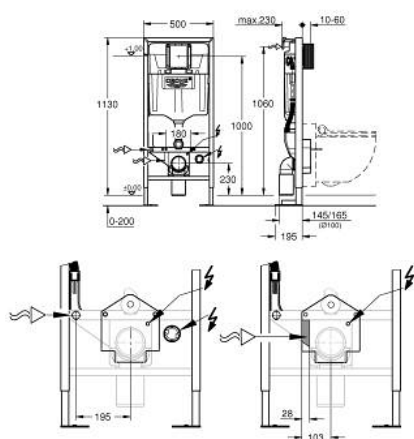


39 128 001 **RAPID SL ELEMENT FOR GROHE SENSIA SHOWER WCS, 1.13 M INSTALLATION HEIGHT**

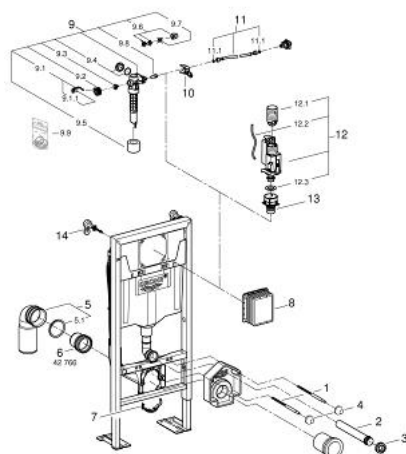


PRODUKTO APRAŠYMAS

- with flushing cistern GD 2, 6 - 9 l
- PVC outlet bend Ø 90 mm
- flushing cistern GD 2, 6 - 9 l, containing following features:
- including wall brackets 38 558 00M for on-the-wall installation
- concealed socket for mains supply
- for mounting of small flush plates please order revision shaft 40 911 000 (sold separately)



39 128 001 **RAPID SL ELEMENT FOR GROHE SENSIA SHOWER WCS, 1.13 M INSTALLATION HEIGHT**



ATSARGINĖS DALYS , rugsėjo 2015 – dabar

- 1: Threaded bolt (Produkto nr. 4276400M)
- 2: Wall union (Produkto nr. 43352000)
- 3: Connector (Produkto nr. 37119000)
- 4: Basin fastening (Produkto nr. 43511000)
- 5: PVC waste bend (Produkto nr. 42216000)
- 5.1: Sealing washer (Produkto nr. 4207700M)
- 6: Distance pipe 3" (Produkto nr. 42766000)
- 7: Support for outlet bend (Produkto nr. 42243000)
- 8: Inspection shaft (Produkto nr. 66791000)
- 9: Filling valve (Produkto nr. 37095000)
- 9.1: Lever (Produkto nr. 43734000)
- 9.1.1: Seal (Produkto nr. 4377000M)
- 9.2: Valve head (Produkto nr. 43536000)
- 9.3: Membrane (Produkto nr. 4375800M)
- 9.4: Screw cap (Produkto nr. 43735000)
- 9.5: Valve float, 5 pcs. (Produkto nr. 4379100M)
- 9.6: Set of seals (Produkto nr. 43722000)*
- 10: Support device (Produkto nr. 42246000)
- 11: Tube (Produkto nr. 42233000)
- 11.1: Sealing washer (Produkto nr. 0319100M)
- 12: Dual Flush discharge valve AV1 (Produkto nr. 42320000)
- 12.1: Extension for overflow pipe (Produkto nr. 42313000)
- 12.2: Pneumatic hose (Produkto nr. 42319000)
- 12.3: Seal (Produkto nr. 42310000)
- 13: Valve seat for GD2 (Produkto nr. 42315000)
- 14: Wall brackets (Produkto nr. 3855800M)

* pasirenkami priedai