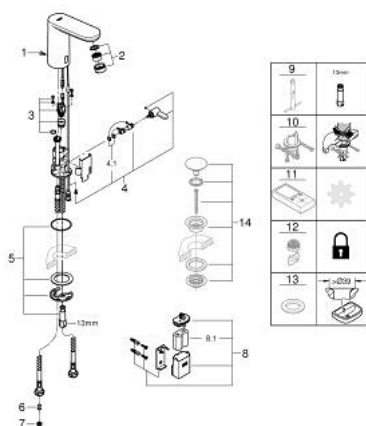


## 36 327 001 EUROSMART COSMOPOLITAN E INFRA-RED ELECTRONIC BASIN MIXER 1/2" WITH MIXING DEVICE AND ADJUSTABLE TEMPERATURE LIMITER

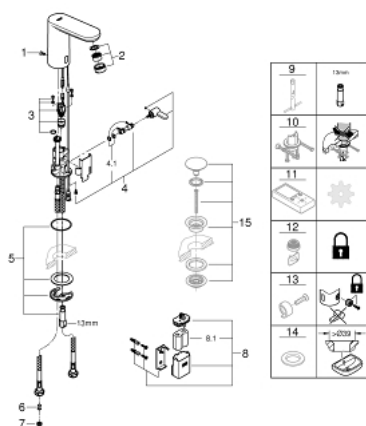


**ATSARGINĖS DALYS** , gegužės 2023 – dabar

- 1: Screws (Produkto nr. 4283100M)
- 2: Mousseur (Produkto nr. 48159000)
- 3: Solenoid valve (Produkto nr. 42479000)
- 4: Mixing lever (Produkto nr. 42401000)
- 4.1: Sealing washer (Produkto nr. 4284000M)
- 5: Mounting set (Produkto nr. 42400000)
- 6: Non-return valve (Produkto nr. 4257200M)
- 7: Filter (Produkto nr. 4241300M)
- 8: Battery housing (Produkto nr. 42393000)
- 8.1: Battery (Produkto nr. 42886000)
- 9: Mounting wrench (Produkto nr. 19017000)\*
- 10: Rotation lock (Produkto nr. 36276000)\*
- 11: Remote control (Produkto nr. 36407001)\*
- 12: Mousseur (Produkto nr. 36133000)\*
- 13: Escutcheon (Produkto nr. 36370000)\*
- 14: Waste set with push-open plug (Produkto nr. 65807000)\*

\* pasirenkami priedai

## 36 327 001 EUROSMART COSMOPOLITAN E INFRA-RED ELECTRONIC BASIN MIXER 1/2" WITH MIXING DEVICE AND ADJUSTABLE TEMPERATURE LIMITER

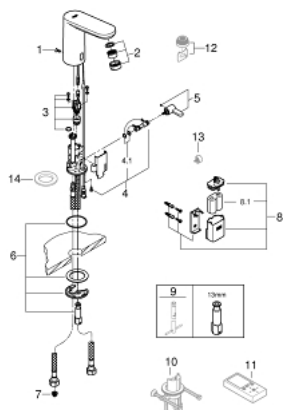


**ATSARGINĖS DALYS** , kovo 2021 – gegužės 2023

- 1: Screws (Produkto nr. 4283100M)
- 2: Mousseur (Produkto nr. 48159000)
- 3: Solenoid valve (Produkto nr. 42479000)
- 4: Mixing lever (Produkto nr. 42401000)
- 4.1: Sealing washer (Produkto nr. 4284000M)
- 5: Mounting set (Produkto nr. 42400000)
- 6: Non-return valve (Produkto nr. 4257200M)
- 7: Filter (Produkto nr. 4241300M)
- 8: Battery housing (Produkto nr. 42393000)
- 8.1: Battery (Produkto nr. 42886000)
- 9: Mounting wrench (Produkto nr. 19017000)\*
- 10: Rotation lock (Produkto nr. 36276000)\*
- 11: Remote control (Produkto nr. 36407001)\*
- 12: Mousseur (Produkto nr. 36133000)\*
- 13: Hidden mixing device (Produkto nr. 42408000)\*
- 14: Escutcheon (Produkto nr. 36370000)\*
- 15: Waste set with push-open plug (Produkto nr. 65807000)\*

\* pasirenkami priedai

## 36 327 001 EUROSMART COSMOPOLITAN E INFRA-RED ELECTRONIC BASIN MIXER 1/2" WITH MIXING DEVICE AND ADJUSTABLE TEMPERATURE LIMITER

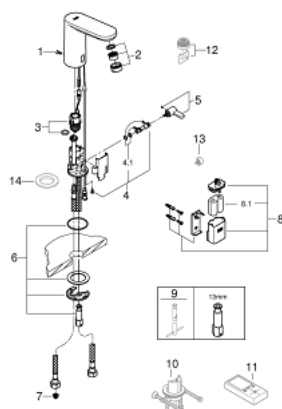


**ATSARGINĖS DALYS** , gruodžio 2016 – kovo 2021

- 1: Screws (Produkto nr. 4283100M)
- 2: Mousseur (Produkto nr. 48159000)
- 3: Solenoid valve (Produkto nr. 42479000)
- 4: Mixer spindle (Produkto nr. 42402000)
- 4.1: Sealing washer (Produkto nr. 4284000M)
- 5: Mixing lever (Produkto nr. 42401000)
- 5.1: Sealing washer (Produkto nr. 4284000M)
- 6: Mounting set (Produkto nr. 42400000)
- 7: Filter (Produkto nr. 4241300M)
- 8: Battery housing (Produkto nr. 42393000)
- 8.1: Battery (Produkto nr. 42886000)
- 9: Mounting wrench (Produkto nr. 19017000)\*
- 10: Rotation lock (Produkto nr. 36276000)\*
- 11: Remote control (Produkto nr. 36407001)\*
- 12: Mousseur (Produkto nr. 36133000)\*
- 13: Hidden mixing device (Produkto nr. 42408000)\*
- 14: Escutcheon (Produkto nr. 36370000)\*

\* pasirenkami priedai

## 36 327 001 EUROSMART COSMOPOLITAN E INFRA-RED ELECTRONIC BASIN MIXER 1/2" WITH MIXING DEVICE AND ADJUSTABLE TEMPERATURE LIMITER



ATSARGINĖS DALYS , lapkričio 2013 – gruodžio 2016

- 1: Screws (Produkto nr. 4283100M)
- 2: Mousseur (Produkto nr. 48159000)
- 3: Solenoid valve (Produkto nr. 42469000)
- 4: Mixer spindle (Produkto nr. 42402000)
- 4.1: Sealing washer (Produkto nr. 4284000M)
- 5: Mixing lever (Produkto nr. 42401000)
- 5.1: Sealing washer (Produkto nr. 4284000M)
- 6: Mounting set (Produkto nr. 42400000)
- 7: Filter (Produkto nr. 4241300M)
- 8: Battery housing (Produkto nr. 42393000)
- 8.1: Battery (Produkto nr. 42886000)
- 9: Mounting wrench (Produkto nr. 19017000)\*
- 10: Rotation lock (Produkto nr. 36276000)\*
- 11: Remote control for all GROHE infra-red products (Produkto nr. 36407000)\*
- 12: Mousseur (Produkto nr. 36133000)\*
- 13: Hidden mixing device (Produkto nr. 42408000)\*
- 14: Escutcheon (Produkto nr. 36370000)\*

\* pasirenkami priedai