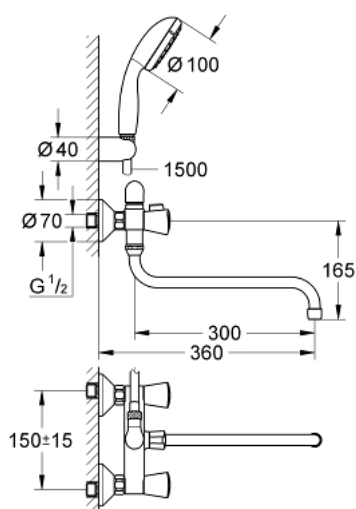


26 792 001 **COSTA S SOLID BASIN MIXER, 1/2"**

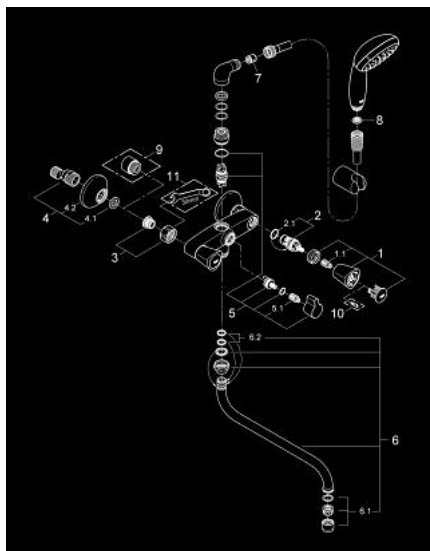


**PRODUKTO APRAŠYMAS**

- Spalva: chrome
- wall mounted
- metal handles
- heat-insulated
- screwable
- Carbodur® headpart
- diverter bath/shower
- S-unions
- connection angle 3/4" x 3/4" (12 419)
- spout 300 mm (13 017)
- hand shower Tempesta 100, 1 spray, 9.5 l/min (27 923 000)
- shower hose Relaxaflex 1500 mm 1/2" x 1/2" (28 151)
- wall shower holder (28 605)
- GROHE Long-Life finish



## 26 792 001 **COSTA S SOLID BASIN MIXER, 1/2"**



**ATSARGINÉS DALYS** , spalio 2013 – dabar

- 1: Handle (Produkto nr. 45995000)
- 1.1: Snap insert (Produkto nr. 0538600M)
- 2: Ceramic headpart, 1/2" (Produkto nr. 45346000)
- 2.1: O-ring Ø 18.2 x Ø 1.7 (Produkto nr. 0392400M)
- 3: Screw connection 1/2" (Produkto nr. 45044000)
- 4: S-union (Produkto nr. 12075000)
- 4.1: Seal (Produkto nr. 0138600M)
- 4.2: Escutcheon (Produkto nr. 0221000M)
- 5: Replacement kit for rotary valve (Produkto nr. 48006000)
- 5.1: Snap insert (Produkto nr. 0538600M)
- 6: Swivel tube spout (Produkto nr. 13017000)
- 6.1: Mousseur (Produkto nr. 13928000)
- 6.2: Sealing washer (Produkto nr. 0128500M)
- 7: Non-return valve (Produkto nr. 08565000)
- 8: Dirt strainer (Produkto nr. 0700200M)
- 9: Extension 3/4", 20 mm (Produkto nr. 0713000M)\*
- 10: Screw for Costa/Avina products (Produkto nr. 48013000)\*
- 11: Special spanner (Produkto nr. 19377000)\*

\* pasirenkami priedai