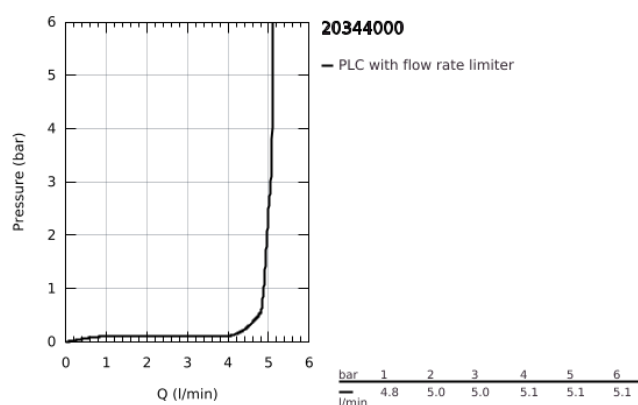
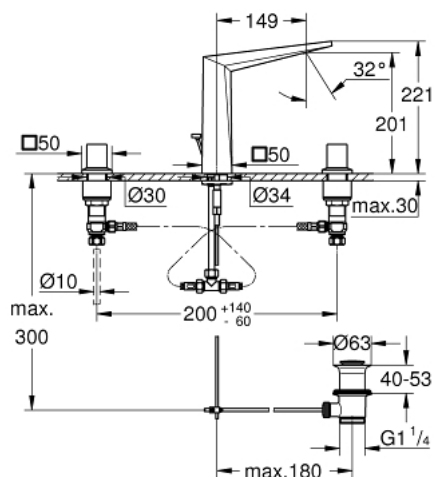




- Spalva: chrome
- ceramic headparts 1/2", 90°
- GROHE Long-Life finish
- GROHE Water Saving 5.0 l/min. flow limiter
- spout with integrated mousseur
- pop-up waste set 1 1/4"
- pressure-proof, flexible connection hoses between spout and side valves



20 344 000 ALLURE BRILLIANT THREE-HOLE BASIN MIXER 1/2" M-SIZE



ATSARGINĖS DALYS , rugpjūčio 2010 – dabar

- 1: Allure Brilliant handle red (Produkto nr. 48129000)
- 2: Allure Brilliant handle blue (Produkto nr. 48130000)
- 3: Ceramic headpart, 1/2" (Produkto nr. 45882000)
- 3.1: O-ring Ø 18.2 x Ø 1.7 (Produkto nr. 0392400M)
- 4: Ceramic headpart, 1/2" (Produkto nr. 45883000)
- 4.1: O-ring Ø 18.2 x Ø 1.7 (Produkto nr. 0392400M)
- 5: Pop-up rod (Produkto nr. 46787000)
- 6: Race (Produkto nr. 46794000)
- 7: Flow limiter (Produkto nr. 48160000)
- 8: Shank mounting kit (Produkto nr. 46671000)
- 9: Compression union 3/8" (Produkto nr. 12914000)
- 10: Waste set 1 1/4" (Produkto nr. 28910000)
- 10.1: Plug (Produkto nr. 07182000)
- 10.2: Eccentric rod (Produkto nr. 07052000)
- 11: Coupling nut 1/2" (Produkto nr. 1290100M)
- 11.1: Fibre seal Ø 18,5 x Ø 12 x 2 (Produkto nr. 0138900M)
- 12: Flexible connection hose (Produkto nr. 45704000)
- 13: Mounting wrench (Produkto nr. 19017000)*
- 14: Eccentric rod (Produkto nr. 07341000)*

* pasirenkami priedai