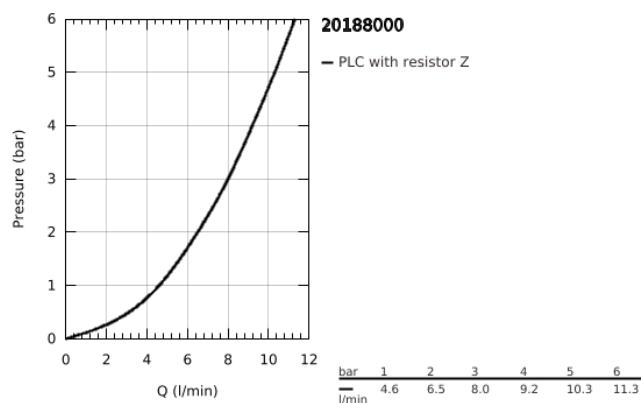
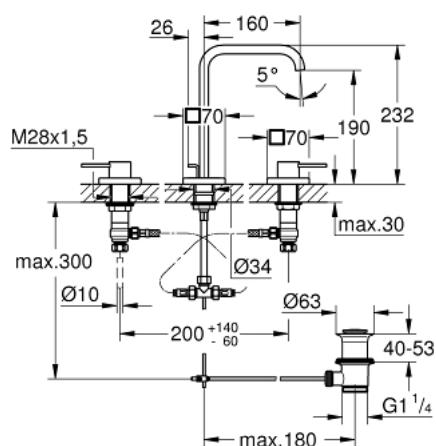


20 188 000 ALLURE THREE-HOLE BASIN MIXER 1/2" M-SIZE

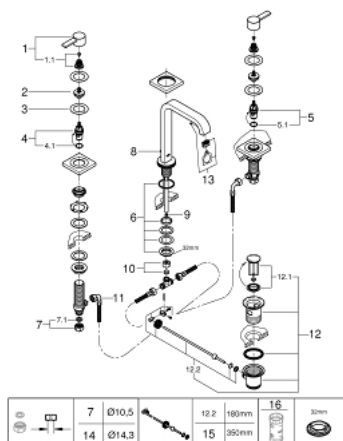


PRODUKTO APRAŠYMAS

- Spalva: chrome
- ceramic headparts 1/2", 90°
- GROHE Long-Life finish
- flow limiter 8 l/min.
- spout with mousseur
- pressure-proof, flexible connection hoses between spout and side valves
- pop-up waste set 1 1/4"



20 188 000 ALLURE THREE-HOLE BASIN MIXER 1/2" M-SIZE



ATSARGINĖS DALYS, rugpjūčio 2018 – dabar

- 1: Handle (Produkto nr. 48043000)
- 1.1: Replacement handle connection kit (Produkto nr. 45186000)
 - 1.1.1: O-ring Ø 18.2 x Ø 1.7 (Produkto nr. 0392400M)
- 2: Extension for spindle (Produkto nr. 48045000)
- 3: Sealing washer (Produkto nr. 48047000)
- 4: Ceramic headpart, 1/2" (Produkto nr. 45882000)
 - 4.1: O-ring Ø 18.2 x Ø 1.7 (Produkto nr. 0392400M)
- 5: Ceramic headpart, 1/2" (Produkto nr. 45883000)
 - 5.1: O-ring Ø 18.2 x Ø 1.7 (Produkto nr. 0392400M)
- 6: Counter screws M28 x 1.5 (Produkto nr. 45025000)
- 7: Coupling nut 1/2" (Produkto nr. 1290100M)
 - 7.1: Fibre seal Ø 18,5 x Ø 12 x 2 (Produkto nr. 0138900M)
- 8: Pop-up rod (Produkto nr. 65196000)
- 9: Flow limiter (Produkto nr. 46324000)
- 10: Compression union 3/8" (Produkto nr. 12914000)
- 11: Flexible connection hose (Produkto nr. 45704000)
- 12: Waste set 1 1/4" (Produkto nr. 28910000)
 - 12.1: Plug (Produkto nr. 07182000)
 - 12.2: Eccentric rod (Produkto nr. 07052000)
- 13: Mousseur (Produkto nr. 13220000)
- 14: Coupling nut 1/2" x 14.5 mm (Produkto nr. 1290200M)*
- 15: Eccentric rod (Produkto nr. 07341000)*
- 16: Socket spanner (Produkto nr. 19332000)*

* pasirenkami priedai