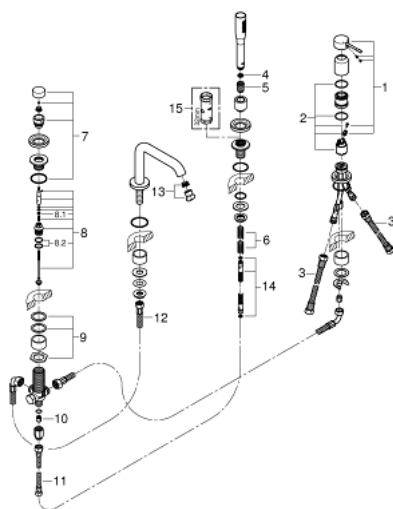


- Spalva: brushed hard graphite
- GROHE SilkMove 35 mm ceramic cartridge
- with temperature limiter
- GROHE Long-Life finish
- consisting of:
- pre-assembled spout fixing
- single lever mixer operating element
- bath inlet with mousseur
- diverter bath/shower
- metal stick hand shower
- metal shower hose 2000 mm
- flexible connection hoses
- connection for shower hose
- protected against backflow
- for use with 29 037 000

19 578 AL1 ESSENCE FOUR-HOLE SINGLE-LEVER BATH COMBINATION



ATSARGINĖS DALYS , lapkričio 2016 – dabar

- 1: Lever (Produkto nr. 46916AL0)
- 2: Cartridge (Produkto nr. 46374000)
- 3: Tube (Produkto nr. 07227000)
- 4: Dirt strainer (Produkto nr. 0700200M)
- 5: Cone nut (Produkto nr. 08864AL0)
- 6: Compression spring (Produkto nr. 00869000)
- 7: Diverter knob (Produkto nr. 46721AL0)
- 8: Diverter (Produkto nr. 45443000)
- 8.1: Sealing washer Ø 6 x Ø 2 (Produkto nr. 0128300M)
- 8.2: Sealing washer (Produkto nr. 0120500M)
- 9: Replacement kit for shank fastening (Produkto nr. 45444000)
- 10: Non-return valve (Produkto nr. 08565000)
- 11: Tube (Produkto nr. 07300000)
- 12: Tube (Produkto nr. 48018000)
- 13: Mousseur (Produkto nr. 13926000)
- 14: Metal shower hose (Produkto nr. 28146000)
- 15: Socket spanner (Produkto nr. 19332000)*

* pasirenkami priedai