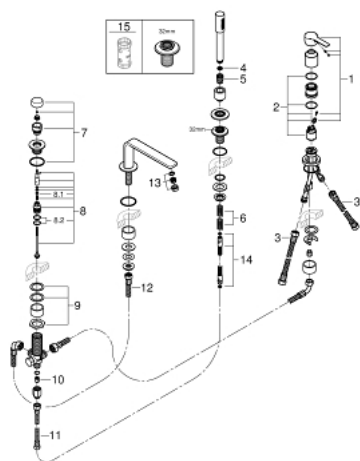


- Spalva: brushed nickel
- GROHE SilkMove 35 mm ceramic cartridge
- with temperature limiter
- GROHE Long-Life finish
- consisting of:
 - pre-assembled spout fixing
 - single lever mixer operating element
 - bath inlet with mousseur
 - diverter bath/shower
 - metal stick hand shower
 - metal shower hose 2000 mm
 - flexible connection hoses
 - connection for shower hose
 - protected against backflow
 - for use with 29 037 000

19 577 EN1 LINEARE FOUR-HOLE SINGLE-LEVER BATH COMBINATION



ATSARGINĖS DALYS , rugsėjo 2016 – dabar

- 1: Lever (Produkto nr. 46983EN0)
 - 2: Cartridge (Produkto nr. 46374000)
 - 3: Tube (Produkto nr. 07227000)
 - 4: Dirt strainer (Produkto nr. 0700200M)
 - 5: Cone nut (Produkto nr. 08864EN0)
 - 6: Compression spring (Produkto nr. 00869000)
 - 7: Diverter knob (Produkto nr. 46721EN0)
 - 8: Diverter (Produkto nr. 45443000)
 - 8.1: Sealing washer Ø 6 x Ø 2 (Produkto nr. 0128300M)
 - 8.2: Sealing washer (Produkto nr. 0120500M)
 - 9: Replacement kit for shank fastening (Produkto nr. 45444000)
 - 10: Non-return valve (Produkto nr. 08565000)
 - 11: Tube (Produkto nr. 07300000)
 - 12: Tube (Produkto nr. 48018000)
 - 13: Mousseur (Produkto nr. 13941EN0)
 - 14: Metal shower hose (Produkto nr. 28146000)
 - 15: Socket spanner (Produkto nr. 19332000)*
- * pasirenkami priedai